

Herontwikkeling Aloysiuslocatie e.o. Huissen

Johan Sluiter
Juni 2017

Plangebied



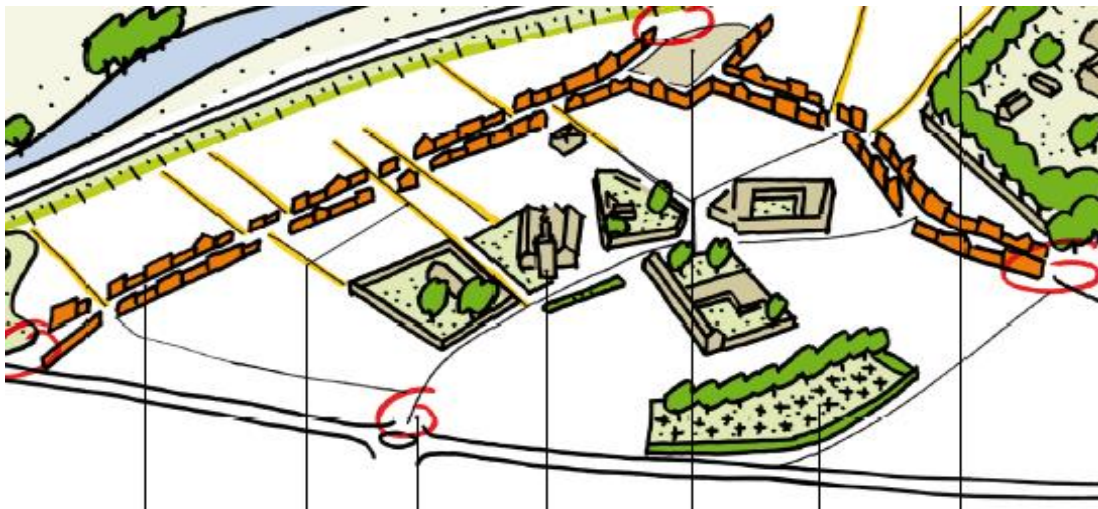
Aanleiding:

- **Huissen Centrum 2013:**
 - gewijzigde winkelvisie vastgesteld, gekozen is voor het versterken van het winkellint;
 - motie aangenomen die afziet van een herbestemmingsonderzoek en uitgaat van een herontwikkeling van de locatie
- **Consequentie voor Aloysiuslocatie:**
 - herzien van de met contractpartijen gemaakt afspraken die voorzagen in de bouw van een supermarkt, het toevoegen van dagwinkels, de bouw van appartementen en een ondergrondse parkeervoorziening;
- **Afspraken met contractpartners:**
 - bouw van 70 woningen en parkeren op maaiveldniveau;
 - start planvorming na het onherroepelijk worden van de omgevingsvergunning voor de supermarkt in de Langestraat.

Stedenbouwkundige verkenning

Basis:

- ruimtelijke analyse van Steenhuismeurs;
- contractuele afspraken.



Ruimtelijke uitgangspunten:

- behoud van het karakter van het gebied met de drie grote solitaire gebouwen (reuzen) en de (ommuurde) openbare groene ruimten;
- behoud van de historische structuur;
- creëren van een aantrekkelijke verbindingroute tussen Sancta Maria en het Raadhuisplein;
- zoveel mogelijk behouden van het groene karakter van het openbare gebied;
- aanleg van 1 pp/woning op eigen terrein en aanleg bezoekersparkeren (0,3 p/woning) aan de Molenwei.

Model 1:

- parkeren op maaiveldniveau op binnenterrein en locatie huidige vergaderruimte;
- ontsluiting via Conventstraat;
- bergingen op maaiveldniveau aan Conventstraat;
- éézijdige begeleiding verbinding tussen Sancta Maria en Raadhuisplein.

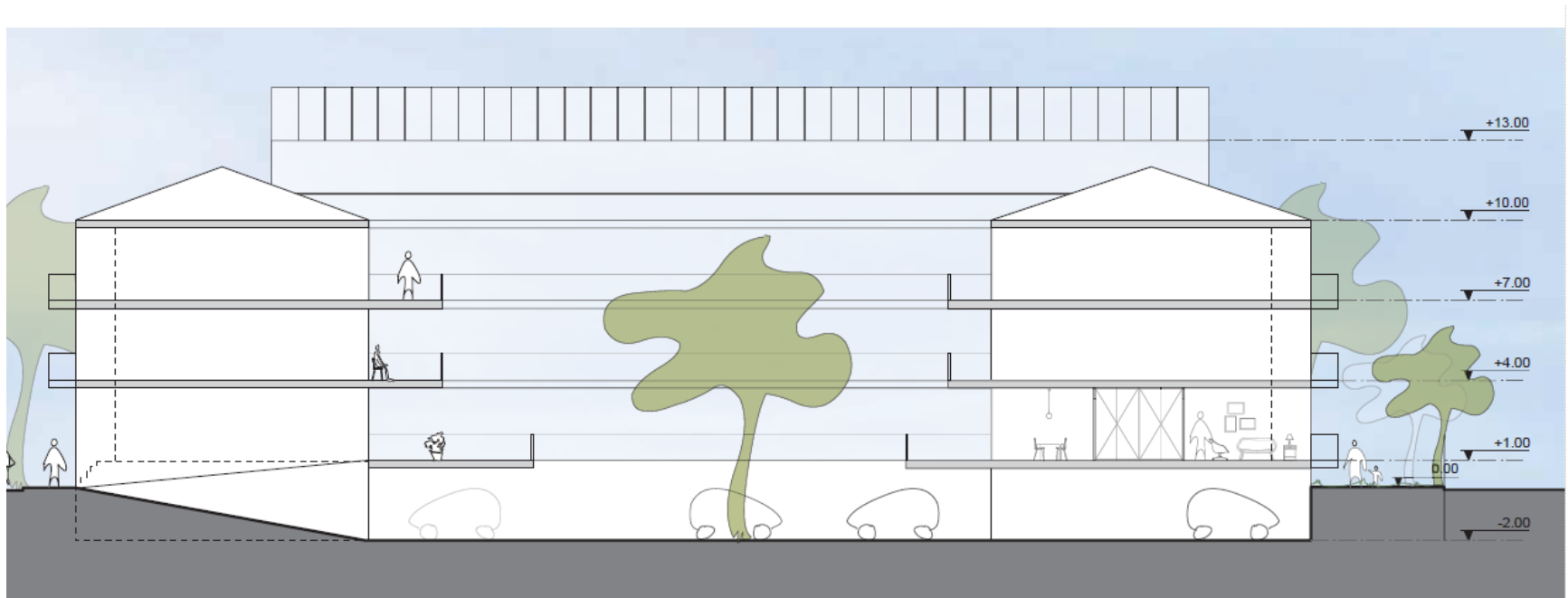


Model 2

- parkeren (half)verdekt, toegang via Conventstraat;
- bergingen (half)verdekt;
- binnenterrein krijgt een verblijfsfunctie;
- tweezijdige begeleiding verbinding tussen Sancta Maria en Raadhuisplein



Dwarsdoorsnede model 2 (Voorkeursmodel)



Vogelvluchtperspectief model 2 (voorkeursmodel)

